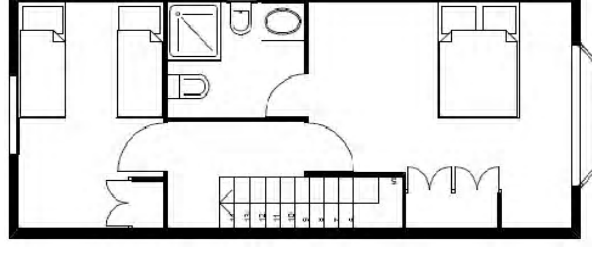
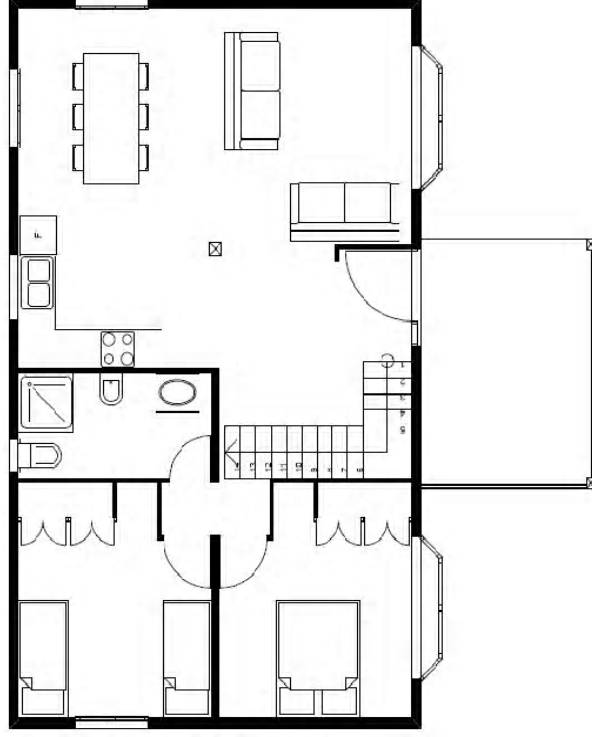


ficha del modelo Carpato

CRISANA

122,9 m²



Medidas:(11,20X6,72)+(9,55X3,82) Fabricacion en 4 modulos. Pared exterior de 150 mm., con aislamiento interior de lana de roca 60 mm.y camara. Cubierta de teja metalica. Suelo de tarima flotante AC3 hidrofuga. Baños con lavabo, vide e inodoro esmaltado y cabina ducha poliester con mampara. Cocina con placa vitro, horno, fregadero inox.un seno, extractor.Calentador electrico 50 Lts. Ventanas con fraileros 4 de (100x120), 2 de (80x50), 1 de (90x100), 1 de (100X80), 3 mirador (45+150+45x150), puerta entrada de pino con 1 fijo. Armarios roperos sin vestir.Toma TV en comedor y habitacion matrimonio. Porche (3,82x2,80) con suelo gres y barandilla.

www.casascarbonell.com