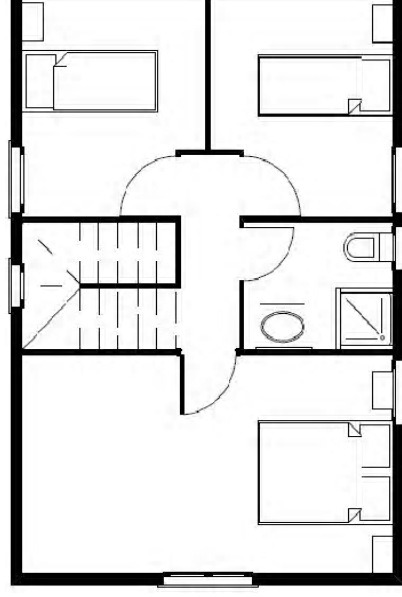
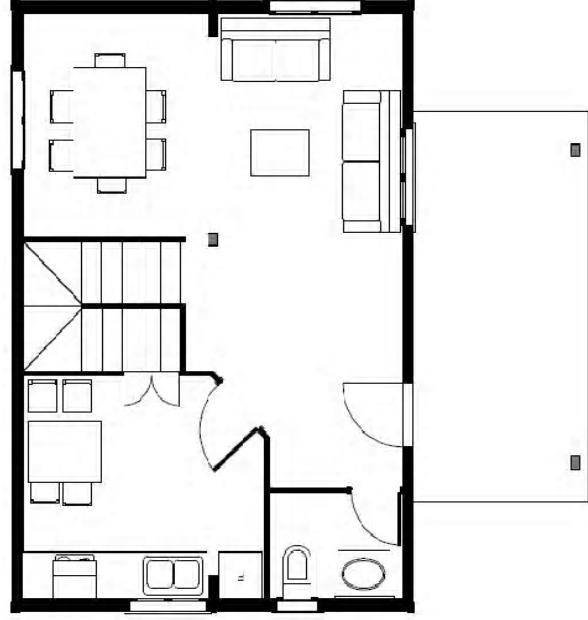


ficha del modelo Carpato

NORDICA 3H

98,8 m²



Medidas:(7,80X5,50) Fabricacion en 2 modulos. Planta superior abuhardillada. Pared exterior de 150 mm., con aislamiento interior de lana de roca 60 mm.y camara. Cubierta de imitacion pizarra. Suelo de tarima flotante AC3 hidrofuga. Aseo y baño con lavabo e inodoro esmaltado y cabina ducha poliester con mampara. Cocina con placa vitro, horno, fregadero inox.un seno, extractor.Calentador electrico 50 Lts. Ventanas con contaventana exterior en planta baja y fraileros en planta alta 3 de (100x120), 3 de (80x50), 1 de (90x100), 3 de (100x80), tronera (100x120), puerta entrada de pino.Armarios roperos sin vestir.Toma TV en comedor y habitacion matrimonio. Porche (5x2,40) sin suelo.

www.casascarbonell.com